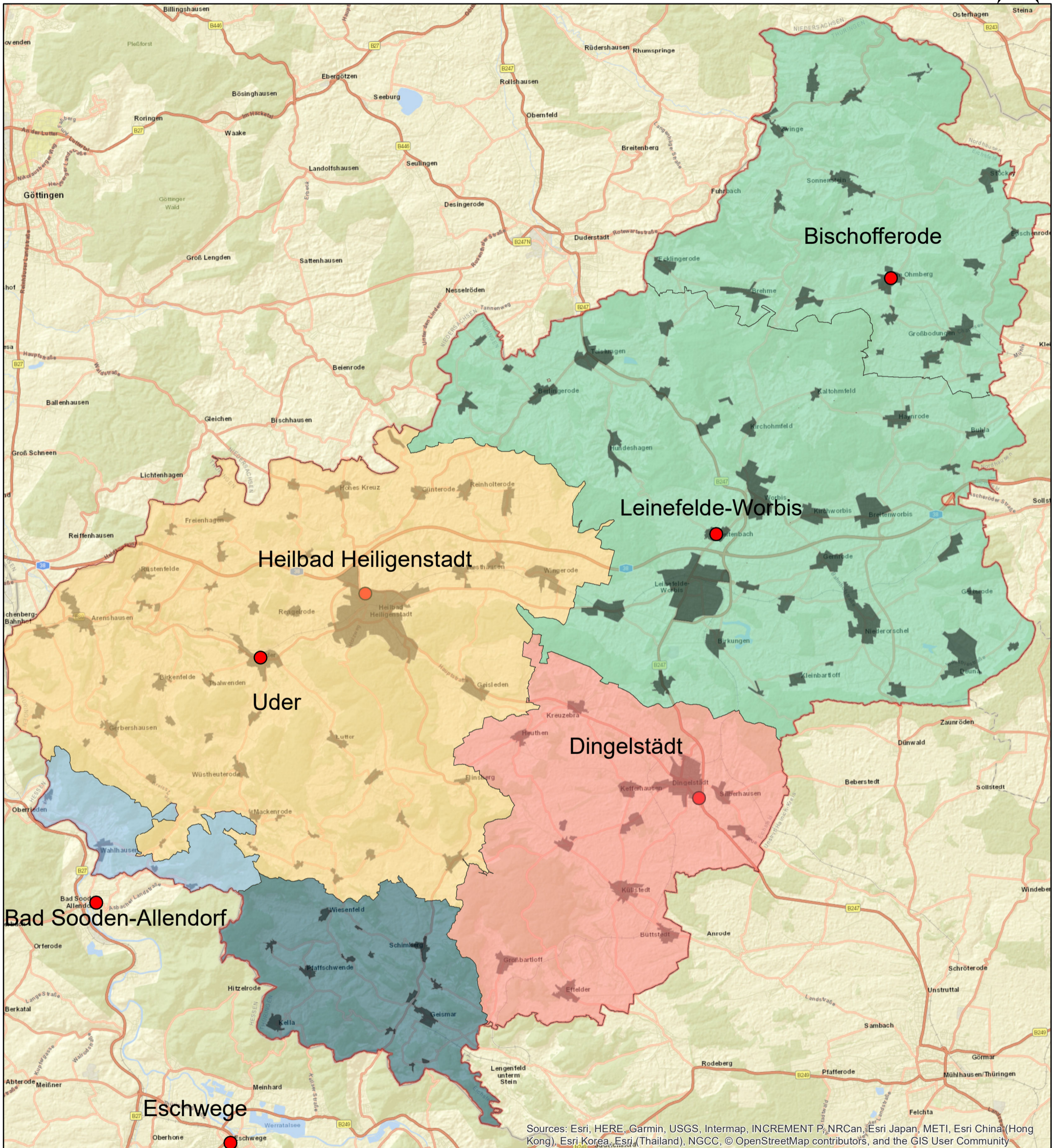


# Anlage A.2 – Einsatzgebiete der Stützpunktfeuerwehren nach Stufe 2



Sources: Esri, HERE, Garmin, USGS, Intermap, INCREMENT P, NRCan, Esri Japan, METI, Esri China (Hong Kong), Esri Korea, Esri (Thailand), NGCC, © OpenStreetMap contributors, and the GIS User Community

## Legende

- |  |  |   |                              |
|--|--|---|------------------------------|
|  | Einzugsgebiet Heilbad Heiligenstadt / Uder |  | Heilbad Heiligenstadt / Uder |
|  | Einzugsgebiet Dingelstädt                  |  | Leinefelde-Worbis            |
|  | Einzugsgebiet Bad Sooden Allendorf         |  | Bischofferode                |
|  | Einsatzgebiet Leinefelde-Worbis            |  | Dingelstädt                  |
|  | Außenstandort Bischofferode                |  | Eschwege                     |
|  | Einsatzgebiet Eschwege                     |  | Bad Sooden-Allendorf         |



1:150.000

Verfasser: Kreisentwicklung  
Landkreis Eichsfeld  
Datum: 02.08.2019