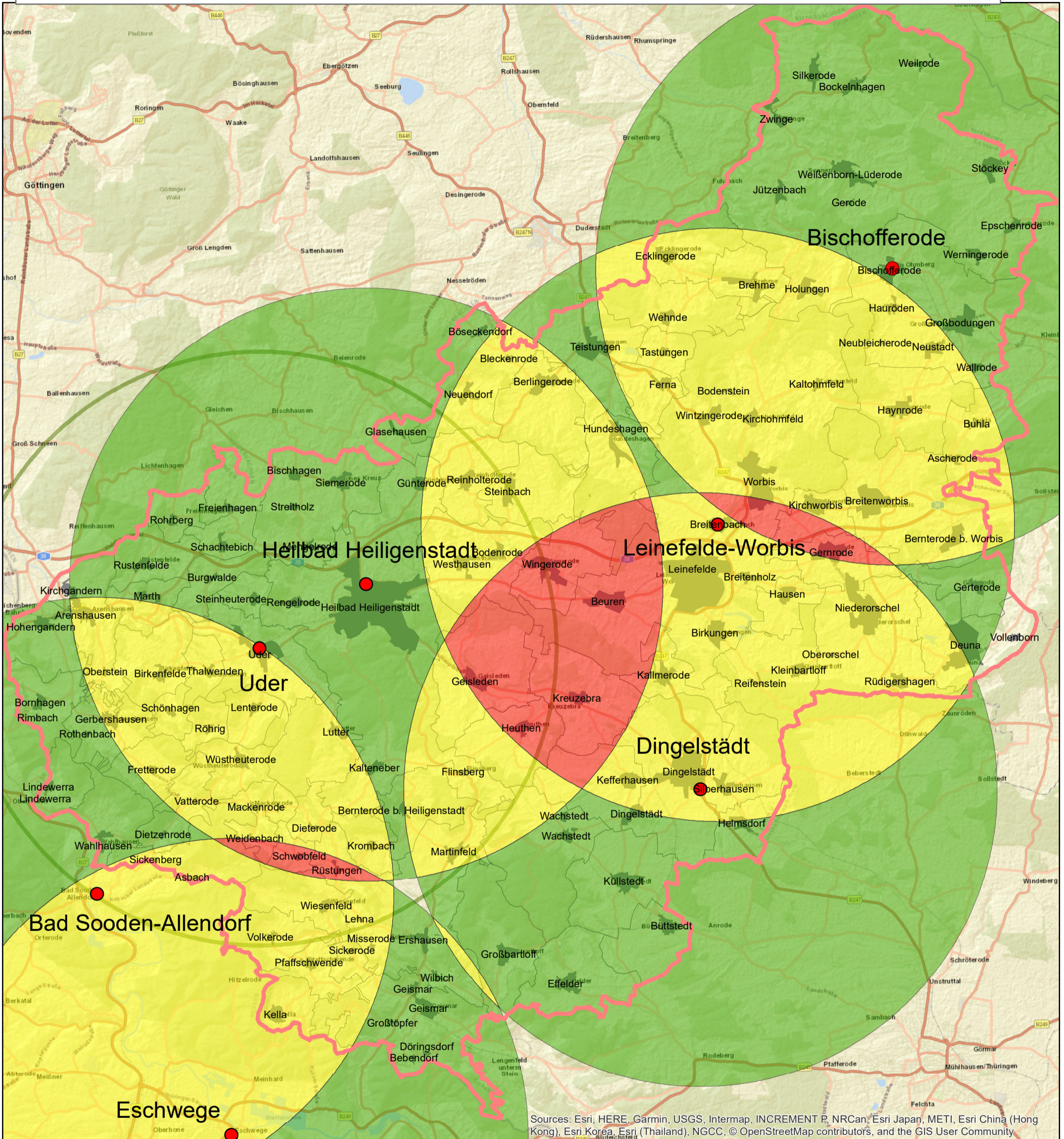


# Anlage A.1 - Einzugsbereiche der Stützpunkfeuerwehren (Radius 12 km)



Sources: Esri, HERE, Garmin, USGS, Intermap, INCREMENT P, NRCan, Esri Japan, METI, Esri China (Hong Kong), Esri Korea, Esri (Thailand), NGCC, © OpenStreetMap contributors, and the GIS User Community

## Legende

- |  |                       |  |   |
|--|-----------------------|--|---|
|  | Bischofferode         |  | Kategorie 3   |
|  | Uder                  |  | Kategorie 2   |
|  | Heilbad Heiligenstadt |  | Kategorie 1   |
|  | Leinefelde-Worbis     |  | Einzugsgebiet Uder als Ergänzung zu Heilbad Heiligenstadt |
|  | Dingelstädt           |  | Gemeindegebiete   |
|  | Bad Sooden-Allendorf  |  | Gemarkungsgrenzen im Landkreis Eichsfeld                  |
|  | Eschwege              |  | Kreisgebiet - Landkreis Eichsfeld                         |

0 2,5 5 10 15 Kilometer

1:150.000

Verfasser: Kreisentwicklung  
Landkreis Eichsfeld  
Datum: 05.08.2019